

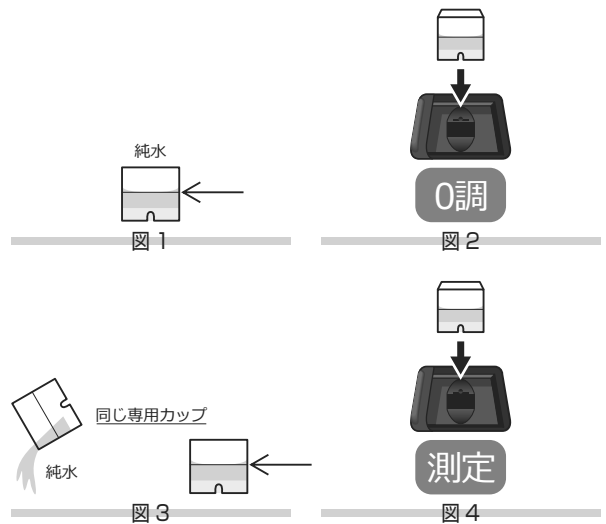
Color 色度

検水の黄色い着色を測定
検 定：塩化白金酸コバルト標準液
測定範囲：50 ~ 1000 度
試 薬：使用しません
測定時間：0 分

セ ル：専用カップ
使用波長：460 nm

測定方法

- 1.【Color】を押します。
- 2.【決定】押し、測定画面に切替えます。
3. 純水を、専用カップに1.5mL(線まで)採ります。(図1)
4. 専用カップをセルボックスに入れ、【0調】を押します。(図2)
5. 専用カップを取り出し、純水を捨て、検水と同じ専用カップに1.5mL 採ります。(図3)
6. セルボックスに再びセットし、【測定】を押します。(図4)
7. 色度が自動表示されます。



注意

1. この方法は水に溶解またはコロイド状で存在する淡黄色から黄褐色系統の色の場合にだけ適用するもので、それ以外の着色および濁りは測定妨害になります。
2. 水道水質基準(5度以下)はこの方法では測定できません。